

Cobertura Predominate
Forestal/Minería
Clave del Modelo Ecológico
E-25-M-FMi-PC

Política

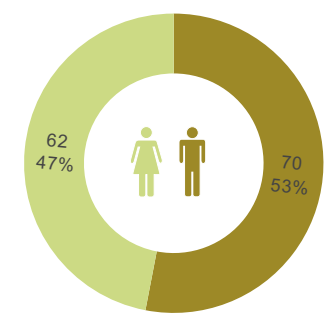
Clave	Primaria	Secundaria
PC	Protección	Conservación

Estrategias

Am01, Am02, Am03, Am04, Am05, Am06, Am07, Am08, Am09, Am10, Am11, Am12, Am13, Am14, Mtf01, Sc0, Sc02, Sc03, Sc04, Sc05, Sc06, Sc07, Ec02, Ec06, Ec07, Ec11, Ec12

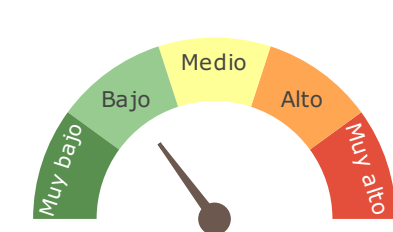
Líneamientos:

LPT01 - Preservar los ecosistemas, implementando un adecuado manejo ambiental que garantice la conservación de su biodiversidad y funciones ecológicas a largo plazo. Mantener la densidad del 62.5% de bosque y duplicar el 19.8% de selva así como el 6% de vegetación secundaria de bosque.



274 Habitantes

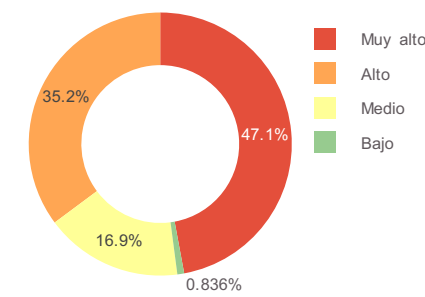
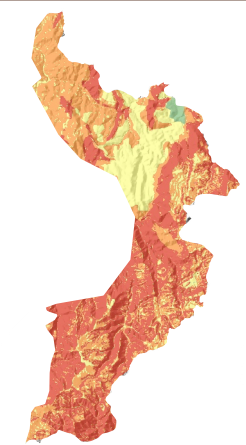
Habitantes X ha



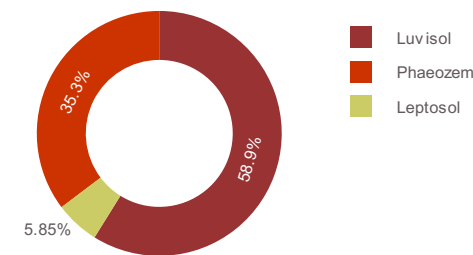
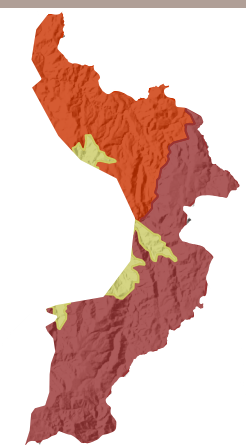
Grado de rezago social

24,773 ha Superficie

Fragilidad Ambiental



Suelos Dominates



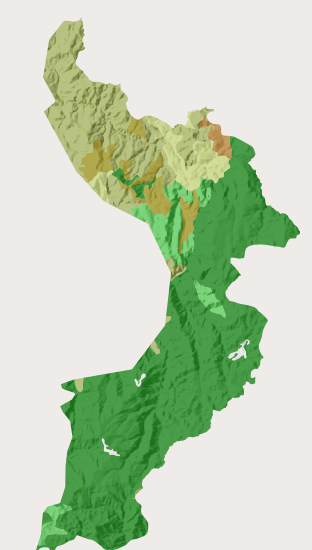
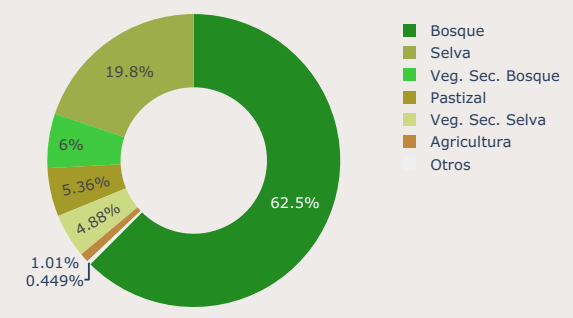
Región Territorial:	Sierra
Región Hidrológica:	Jerma - Santiago
Cuenca:	R. Bolaños
Región Ecológica	Sierra Norte
Municipio:	La Yesca, 100 %

Pendiente:	Elevación
Máxima: 65.72	Máxima: 2503
Media: 21.42	Media: 1834

*Disponibilidad de agua subterránea:

Clima	Geoforma
Semicálido Subhúmedo Con Lluvia De Verano	Sierra Medianamente Diseccionada

Conbertura de suelo



Fuente: Elaboración propia con información de:
Marco Geoestadístico Estatal, INEGI (2021)
Censo de Población y Vivienda, INEGI (2020)
Conjunto de Datos Vectorial Edafológico.
Escala 1:250 000 Serie II, serie II INEGI(2007)
Conjunto de datos vectoriales de uso del suelo y vegetación. Escala 1:250 000. Serie VII INEGI(2018)
Estimación del Grado de Rezago Social a nivel Localidad, CONEVAL (2021)
Conjunto de datos vectoriales de uso del suelo y vegetación. Serie VII., INEGI (2021).
*Disponibilidad de Agua Subterránea, Comisión Nacional del Agua, Dirección Local en Nayarit, actualización a 2023.
Programa de Ordenamiento Ecológico de Nayarit, CENITT (2023)